

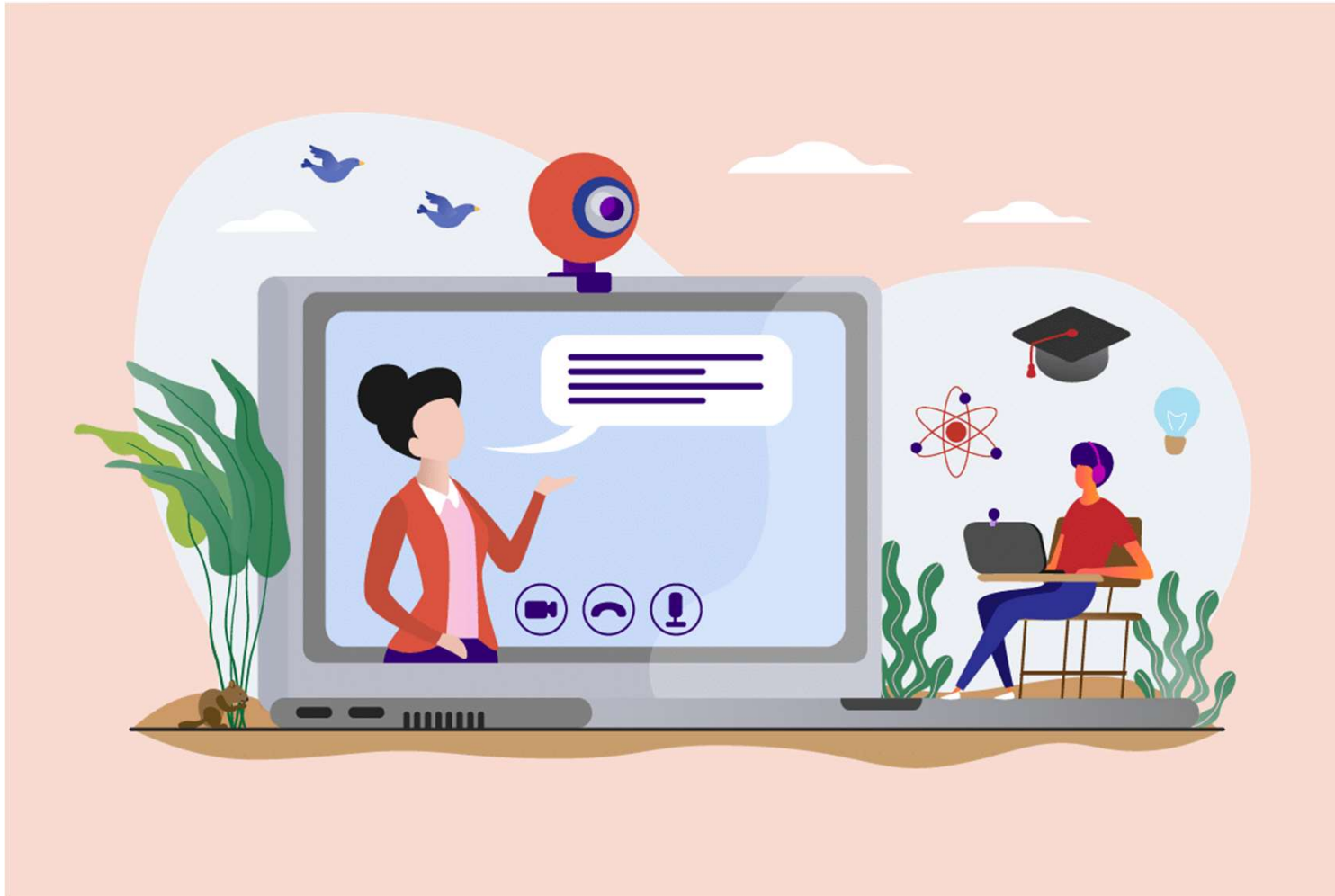
Virtuell, live, dialogbasiert: digiDEM Bayern Schulungen

Sebastian Meuer, M.Sc.

Interdisziplinäres Zentrum für HTA und Public Health (IZPH) der Friedrich-Alexander-Universität Erlangen-Nürnberg

„Ich google immer, wenn ich Fragen habe, das ist ja quasi e-Learning“

Virtueller Schulungsraum



Virtueller Schulungsraum

- Geschütztes virtuelles Klassenzimmer
- Betreuung durch Moderatoren
- vielzählige Funktionen (Chat, ...)

Virtueller Schulungsraum

Wichtig ist, ein intelligentes Design:

1. Dauer der Schulungseinheit
2. Aufteilung der Schulungsinhalte
3. Wiederholung der Schulungsinhalte

Virtueller Schulungsraum

Stärken

- + Geografisch Unabhängig
- + Bildungscontrolling ist möglich
- + hohe Qualifizierungsdichte möglich

Schwächen

- Geringe Interaktion der Teilnehmer*innen untereinander
- Praktische Übungen können nur bedingt umgesetzt werden
- Ängste & Probleme mit der Technik und Datenschutz der Teilnehmer*innen

digiDEM Bayern Schulung: Pilotphase

digiDEM Bayern Schulung



Pilotphase 2020:

- 16.06.2020 bis 02.07.2020: 12 virtuelle Schulungsterminen
- 82 Teilnehmer*innen aus 42 Einrichtungen

Der Aufbau



1. Schulungskonzept



2. Schulungsplattform



3. Evaluation



1. Schulungskonzept

Aufbau:

- 2 Termine, mit jeweils 90 Minuten Dauer
- Wiederholung von relevanten Inhalten

Inhalte:

- Datenerhebung
- Datenschutzes
- Registersoftware
- Screeninginstrumente



2. Schulungsplattform

Aufbau:

- Passwort geschützter Bereich

Inhalte:

- Schulungshandbuch
- Checklisten
- Lehrvideos zu den risiko- und qualitätsrelevanten Prozessen



3. Evaluation

Aufbau:

- Onlineumfrage für Teilnehmer*innen
- Workshop der Projektgruppe digiDEM Bayern
- Besuche der Forschungspartner*innen

Fazit der Pilotphase



Virtuell, live, dialogbasiert: Nicht ersetzend, sondern komplementär!

digiDEM Bayern Schulungen



virtueller digiDEM Dialog



Dialog vor Ort



Nachschulungen



Komplementärer Ansatz!

Vielen Dank für Ihre Aufmerksamkeit.
Ich freue mich auf den gemeinsamen Austausch.